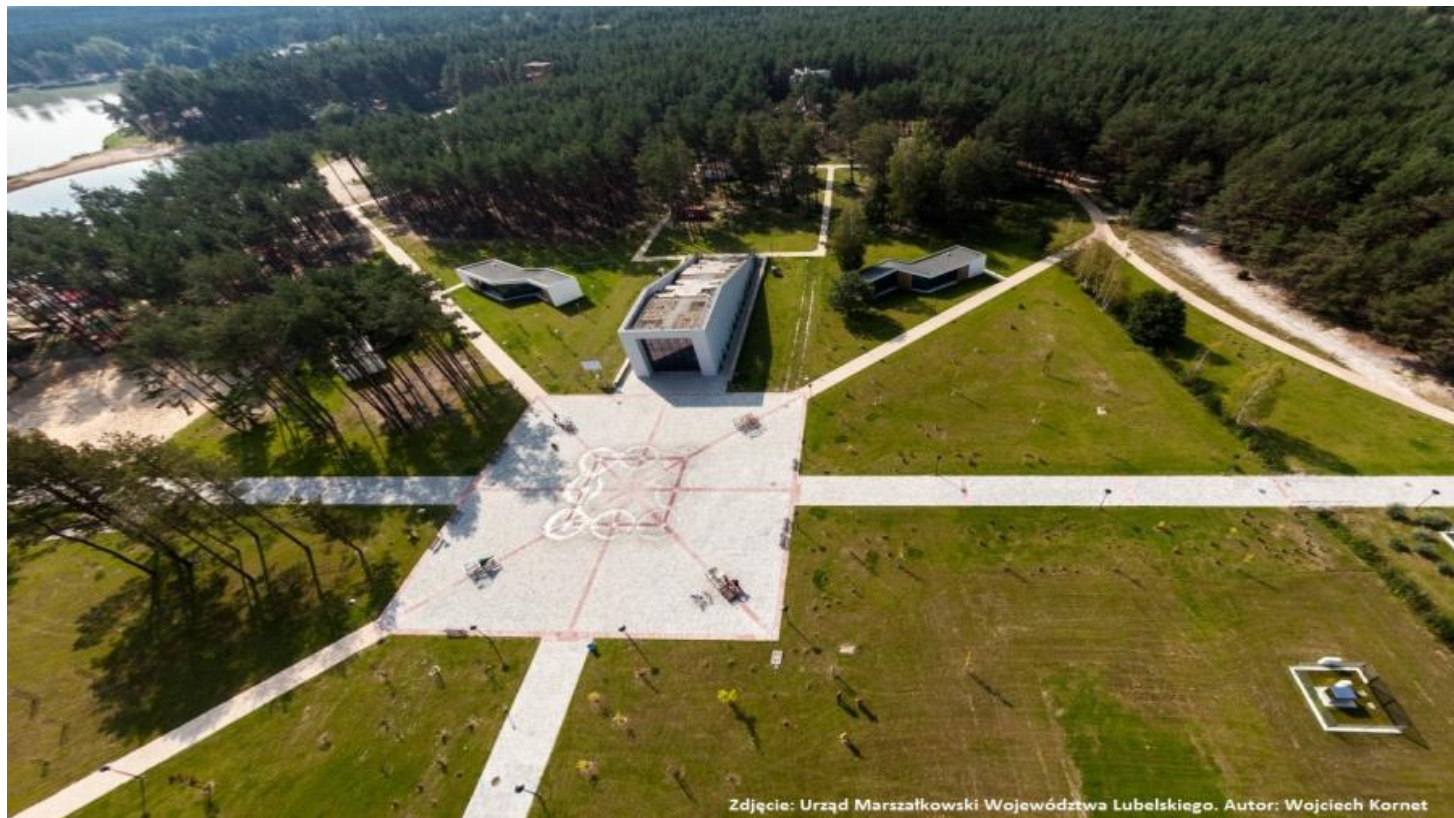


# JANÓW LUBELSKI

Kraj: Polska, miejsce: JANÓW LUBELSKI transport: Nie dotyczy



Pobyt całodzienny w dwóch parkach rekreacyjnych dostosowanych do różnych grup wiekowych wyboru: - Zoom Natury - Makadan

ZOOM NATURY; to ogromny park rekreacji powierzchni ponad 10 ha położona nad Zalewem Janowskim posiadającym nowoczesne laboratorium edukacyjne łączące aktywne poznawanie świata z zabawą.

## PROGRAM DLA KLAS 1-3

- Laboratorium edukacyjne: Zoom Natury, Runo leśne, Awifauna, Troposfera, Energia, Recykling
- Opcji Parku linowego do wyboru: trasa MALUCH (dzieci 3-12 lat) lub trasa JUNIOR (dzieci od 8 lat o minimalnym wzroście 120 cm.)
- Opcja Atrakcje Parku Kreatywnego m.in.: wielkie kształty piankowe, huśtawki, zjeżdżalnie, trampoliny, piaskownica, dmuchańce, basen z kulkami.
- Gra terenowa na terenie Parku Zoom Natury
- Zabawy integracyjne i warsztaty tematyczne na terenie Parku Reakcji "ZOOM NATURY" tematy do wyboru: "Egzotyczne zwierzęta", "Między nami jaskiniowcami - archeologia na wesoło", "Warsztaty archeologiczne"
- Obiad dwudaniowy w cenie

## PROGRAM DLA KLAS 4-6

- Laboratoria Edukacyjne: Zoom Natury, Runo Leśne, Awifauna i Troposfera oraz Energia i Recykling. Czas: 1 godz. 50 min. Park Linowy
- Zabawy integracyjne i warsztaty tematyczne na terenie Parku Rekreacji „Zoom Natury”. Tematy warsztatów do wyboru: „Zjawiska atmosferyczne i geologiczne”, „Egzotyczne zwierzęta”. „Eksperymenty szalonego chemika - „Warsztaty archeologiczne”
- Jedna z opcji do wyboru: Atrakcje Parku Kreatywnego, m.in.: wielkie kształtki piankowe, huśtawki, zjeżdżalnie, trampoliny, piaskownica, dmuchańce, basen z kulkami.
- Gra terenowa na terenie Parku Rekreacji Zoom Natury.
- Warsztat terenowy: „Między nami jaskiniowcami - archeologia na wesoło”. Wybrane doświadczenia fizyczne i chemiczne „Polowanie na owady” - warsztat mikroskopowy.

## PROGRAM DLA KLAS 7-8

- Zoom Exit Room- to gra akcji na żywo przeniesiona z wirtualnego świata. Uczestnicy gry mają 60 minut na rozwiązanie zagadek, które pomogą im w wyjściu z pokoju, w którym zostali zamknięci.
- Laboratoria Edukacyjne: Zoom Natury, Runo Leśne, Awifauna i Troposfera oraz Energia i Recykling.
- Park Linowy - do wyboru jedna z tras: Trasa zielona lub niebieska dostępna dla osób od 8 lat, o minimalnym wzroście 140 cm oraz maksymalnej wadze 120 kg. Trasa czerwona dostępna dla osób od 13 lat, o minimalnym wzroście 150 cm oraz maksymalnej wadze 120 kg.
- Gra terenowa na terenie Parku Rekreacji Zoom Natury lub Zabawy integracyjne, do wyboru.
- Warsztaty tematyczne do wyboru: Tematy warsztatów do wyboru: „Zjawiska atmosferyczne i geologiczne”, „Egzotyczne zwierzęta”, „Polowanie na owady”-warsztat mikroskopowy (terenowy), „Warsztat archeologiczny”

MAKADAN: Programy są realizowane przede wszystkim w połączeniu z ukazaniem piękna Lasów Janowskich, jednego z największych, najbardziej zwartych kompleksów leśnych w Polsce.

#### PROGRAM PRZYGODOWO - SPORTOWY (13 - 19 lat)

- Wesoła Olimpiada - uczestnicy w grupach 5 - osobowych rywalizują w 20 różnych konkurencjach , m.in. narty, spodnie i worki, wyścig chomików, wyścig rydwanów, Bolkowe narty, przeciąganie liny, siatka Tekli, walka kogutów, Rura, Cyrkiel,
- Ognisko z pieczeniem kiełbasek, podział grupy na trzy zespoły
- Zajęcia w Parku Linowym
- Strzelnica - łuk tradycyjny, sportowy, bron gładkolufowa typu „snajperka” oraz pneumatyczna krótka typu „glock” i CKM marsz na orientację - nauka orientacji w terenie, czytania mapy, posługiwania się kompasem, itp.

#### PROGRAM EKSTREMALNY (13 - 19 lat)

- Wyprawa samochodami terenowymi po leśnych bezdrożach. Podczas wyprawy pokonywanie mokradeł, wzniesień, wydm i wiele przeszkód terenowych. zajęcia w Parku Linowym
- Ognisko z pieczeniem kiełbasek marsz na orientację
- Strzelnica - konkurs strzelecki:
  - łuk tradycyjny, łuk sportowy
  - broń gładkolufowa typu „snajperka”
  - broń pneumatyczna krótka typu „glock”
  - broń śrutowa długa
- Przeprowadzenie przez teren bagienny - ekscytujący, pełen wrażeń spacer przez „bagnó”. Trasa dostosowana do wieku uczestników. \*obowiązek posiadania ubrań na zmianę oraz wiązanych butów

#### PROGRAM SURVIVALOWY (13 - 19 LAT)

- Strzelnica :
  - łuk tradycyjny, sportowy, -
  - bron gładkolufowa typu „snajperka” oraz
  - pneumatyczna krótka typu „glock” i CKM
- Marsz medyczny - marsz na orientację połączony z nauką podstawowych umiejętności udzielania pierwszej pomocy
- Dmuchana ściana wspinaczkowa
- Przeprowadzenie przez teren bagienny - jak w programie ekstremalnym
- Mini szkoła przetrwania - budowa szałasów, uzdatnianie wody, nauka podstawowych węzłów, rozpoznawanie roślin trujących
-